

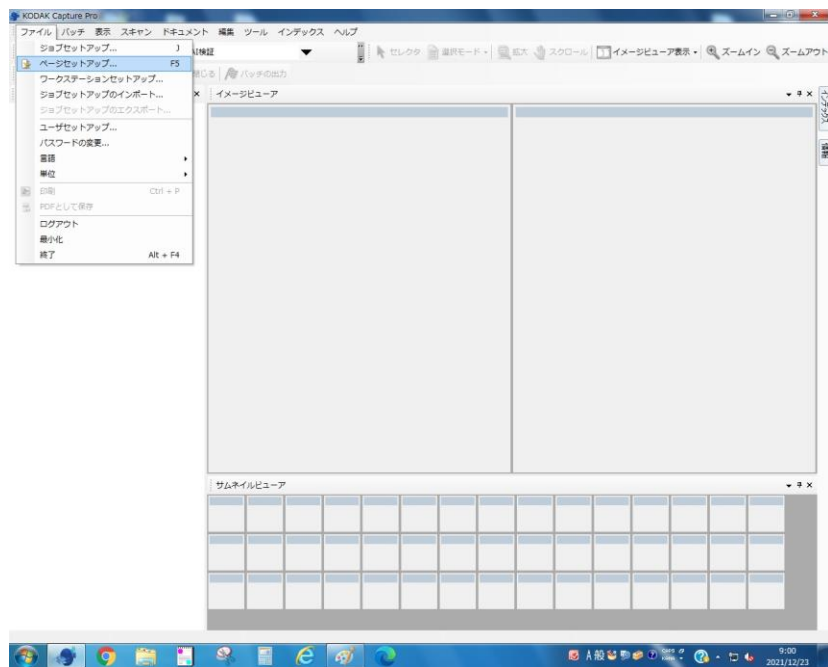
スキャナ設定情報

※実運用時に微調整が必要となります。処理対象の原票にて出カイメージを確認の上、調整願います。

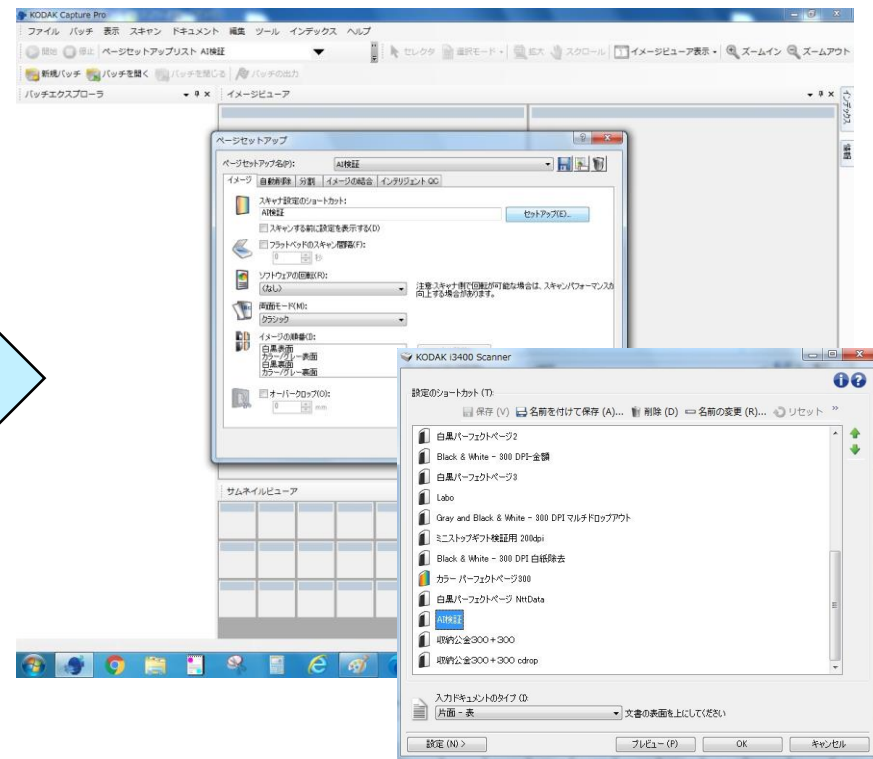
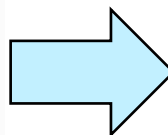
◇キャプチャプロ または スキャナドライバソフトにて設定。別紙コダックアラリス社マニュアル参照

画質制御

◇キャプチャプロの場合

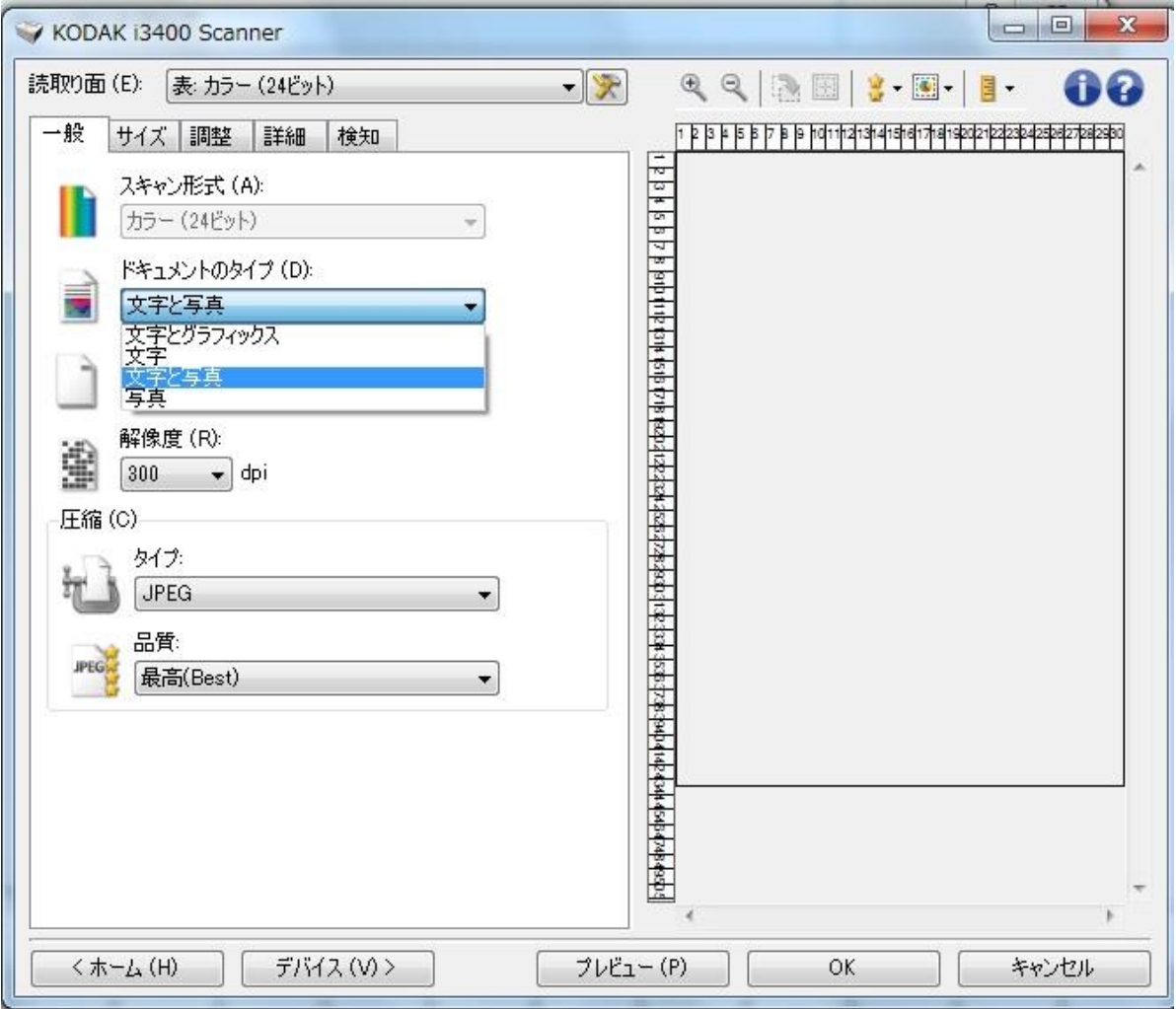


◇左上「ファイル」をクリックし、「ページセットアップ」選択



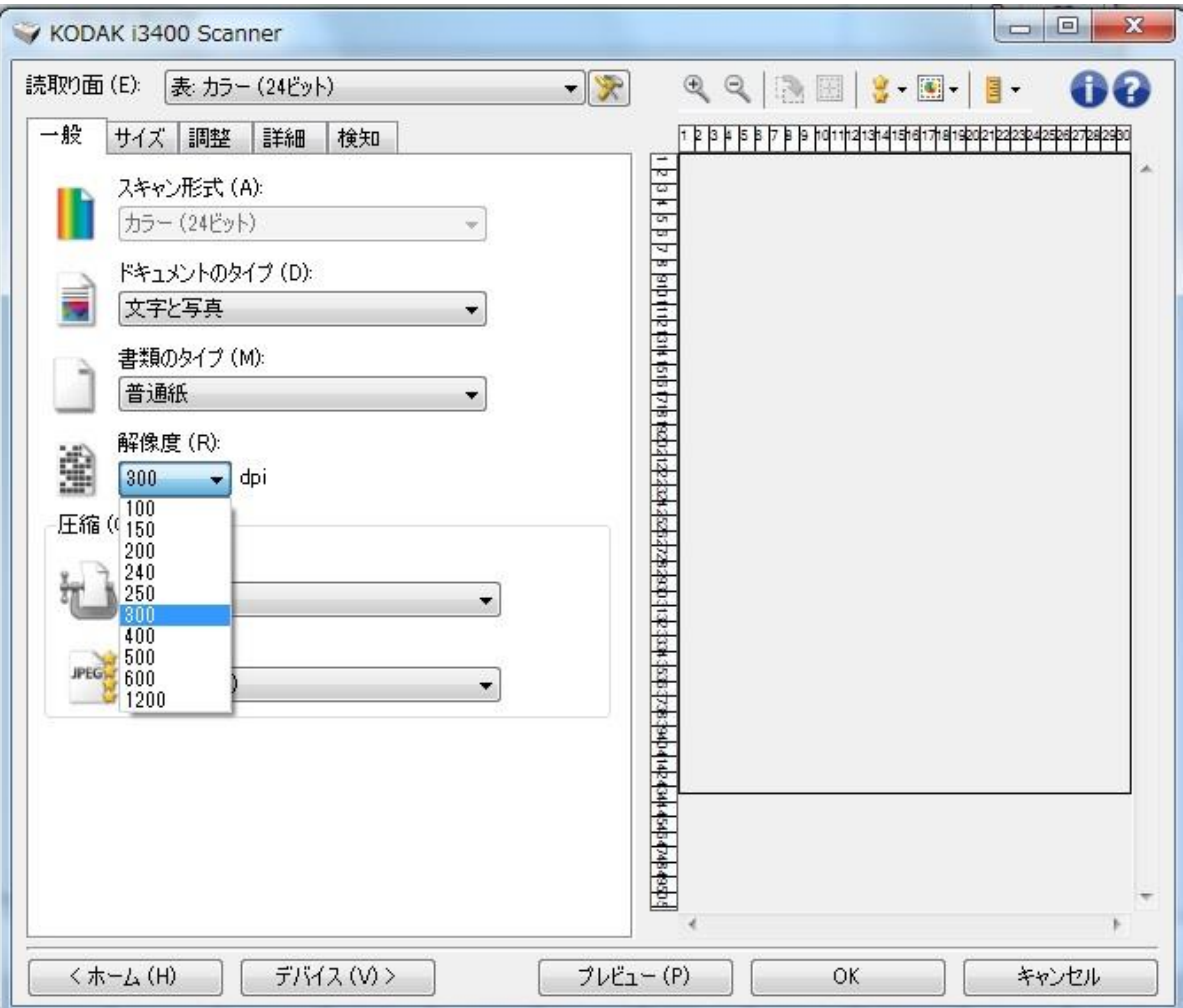
◇ページセットアップ表示の「セットアップ」選択

◇設定一覧から対象の設定名を選択し、下の表示から「設定」を選択。

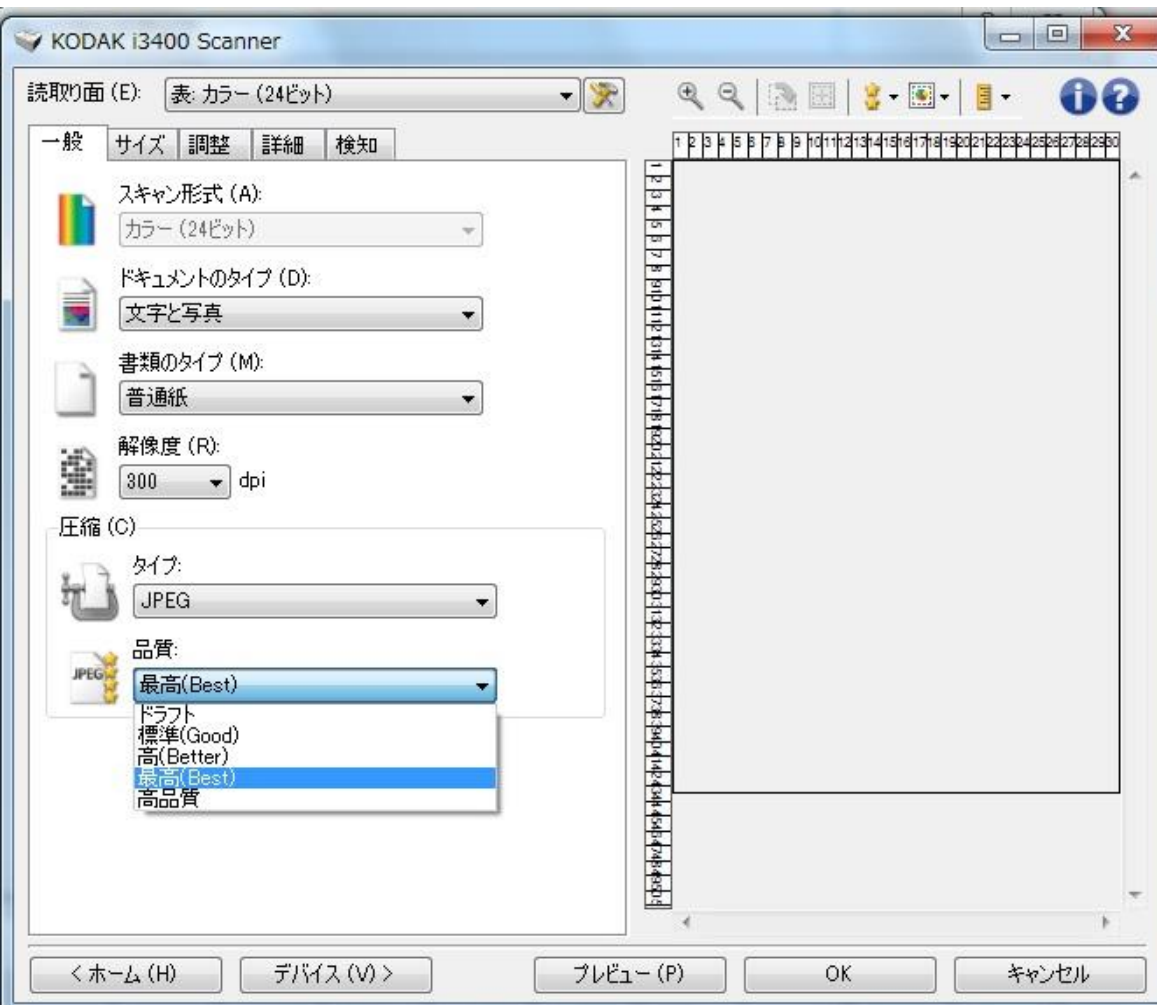


◇設定画面にて読取り面でOCR採取対象のカラー設定を選択

◇ドキュメントのタイプから「文字と写真」を選択。
 ・感熱紙などの光反射率の高い用紙で文字印字されている帳票に使用



◇解像度は、Dxsuiteマニュアルより、推奨の300dpiを選択

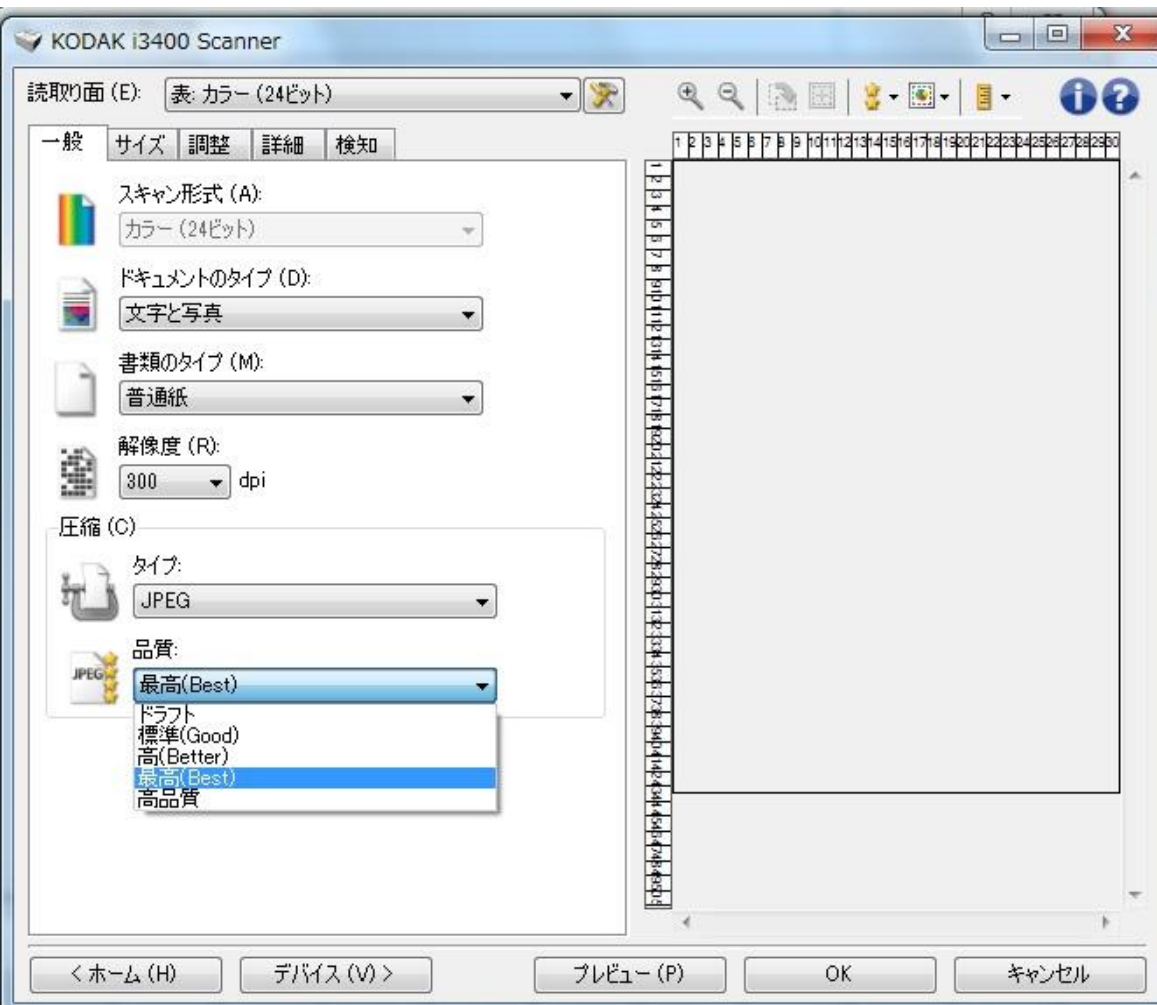


◇圧縮のタイプは、JPEG選択

※出力制御のジョブ設定にて
採取出力がTIFF又はPDF出力
とします。
コダックアラリス社マニュアル参照

◇品質は、「最高」を選択します。

※ピンボケなどの防止になります。
標準画像よりもデータ容量が大き
くなりますので、送信時間が大幅かかる
場合は、「高」にて認識テストを行い
認識率に問題なければ採用ください。



◇圧縮のタイプは、JPEG選択

※出力制御のジョブ設定にて
採取出力がTIFF又はPDF出力
とします。
コダックアラリス社マニュアル参照

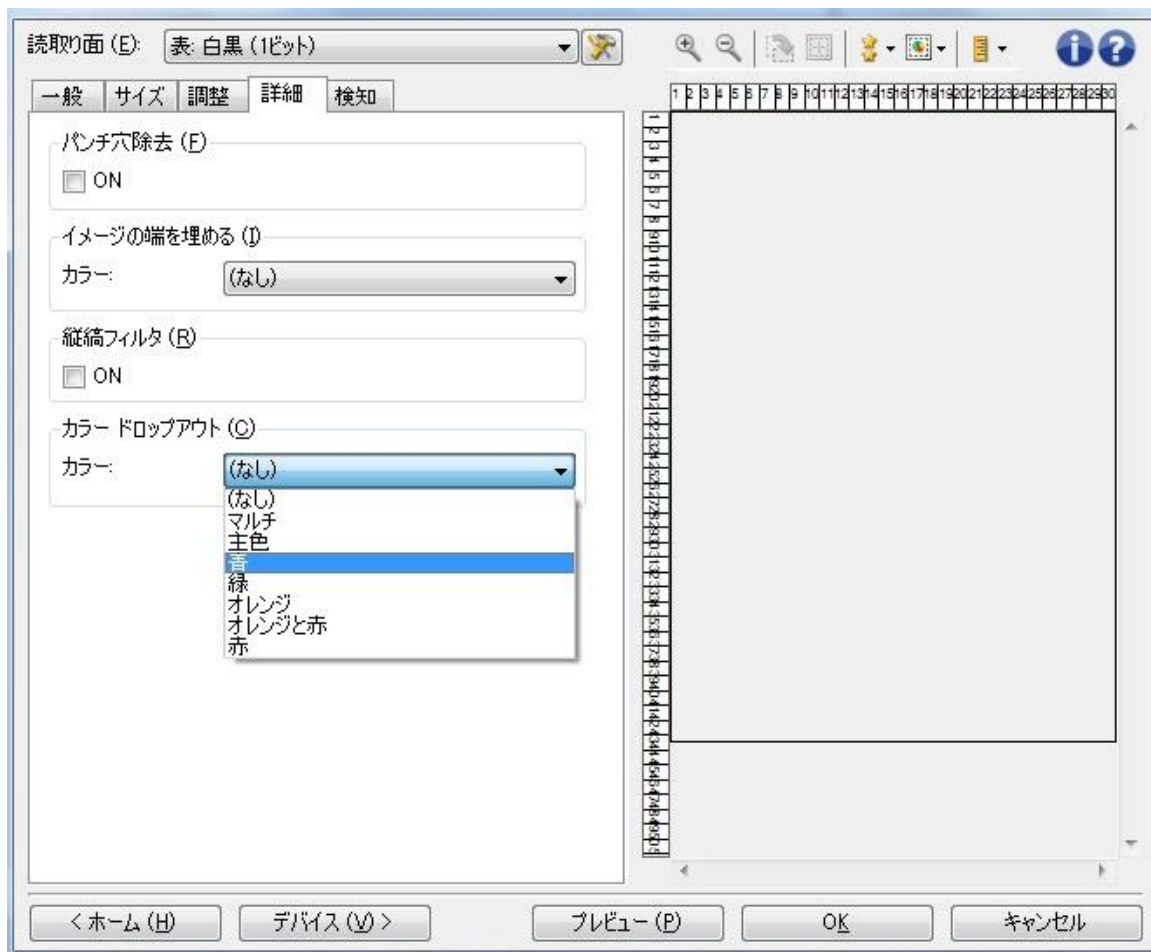
◇品質は、「最高」を選択します。

※ピンボケなどの防止になります。
標準画像よりもデータ容量が大き
くなりますので、送信時間が大幅かかる
場合は、「高」にて認識テストを行い
認識率に問題なければ採用ください。

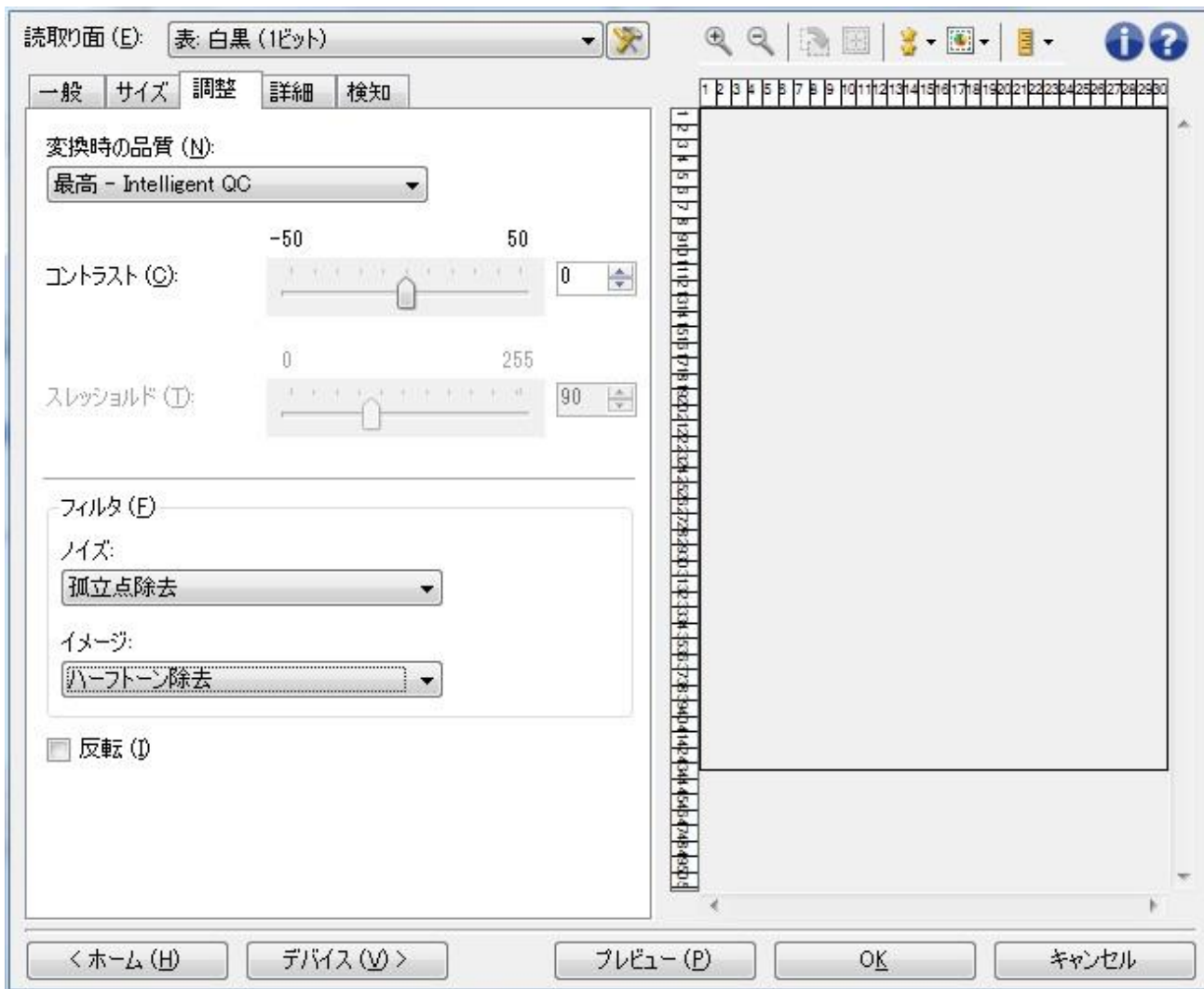
◇文字の印字部分に差し色が入った帳票対応です。

今回は、何種類かのブルー色が入った帳票がありましたので、ブルー色を色落とする設定です。

青部分は、白として出力されます。



◇「詳細」のタブを指定し、
「カードドロップアウト」のプル
ダウンで「青」指定し保存



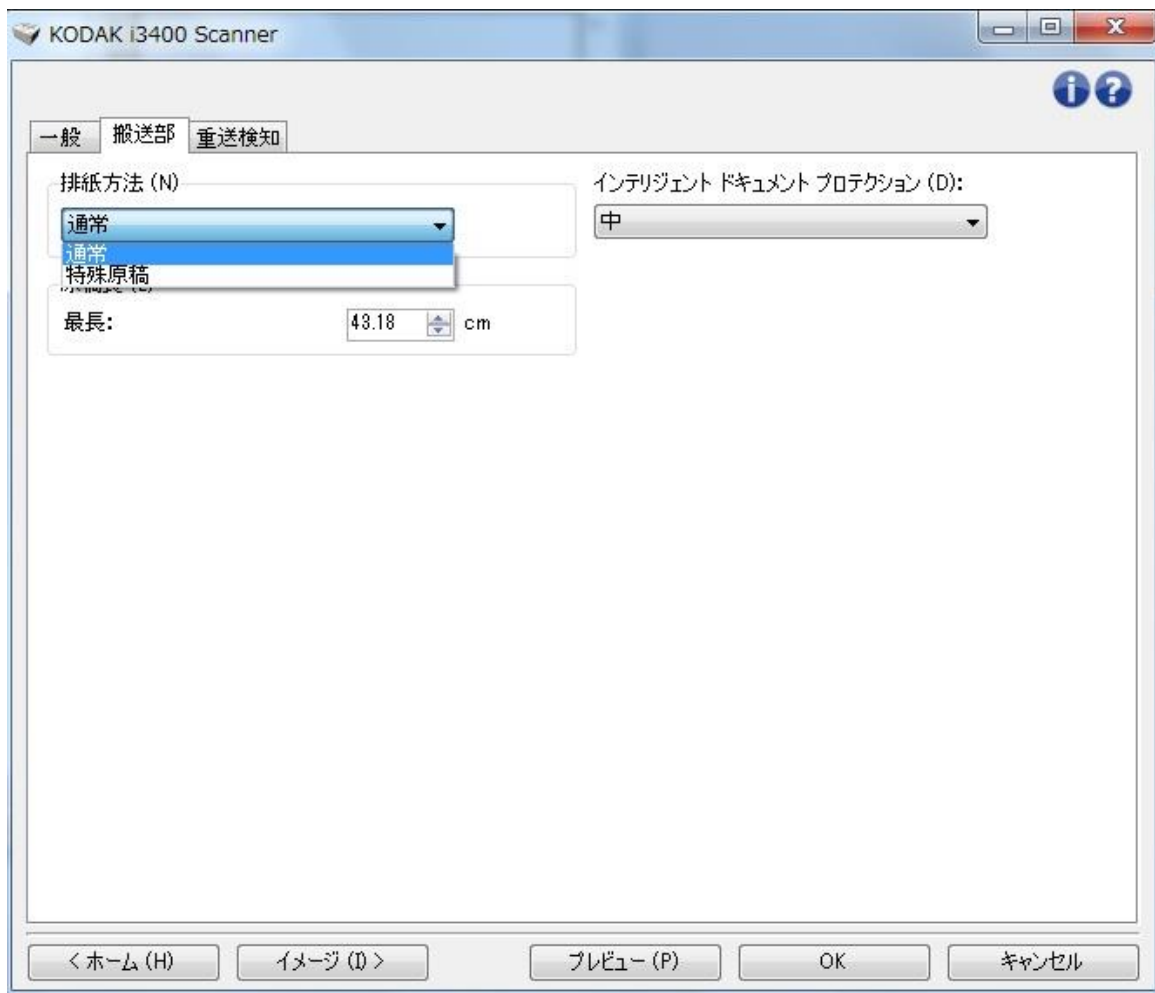
◇「調整」のタブ選択

◇変換時の品質「最高」指定

◇フィルタ機能の「ノイズ」を選択
「孤立点除去」指定

◇「イメージ」を選択
ハーフトーン除去指定

◇前頁のページセットアップの下段「デバイス」選択



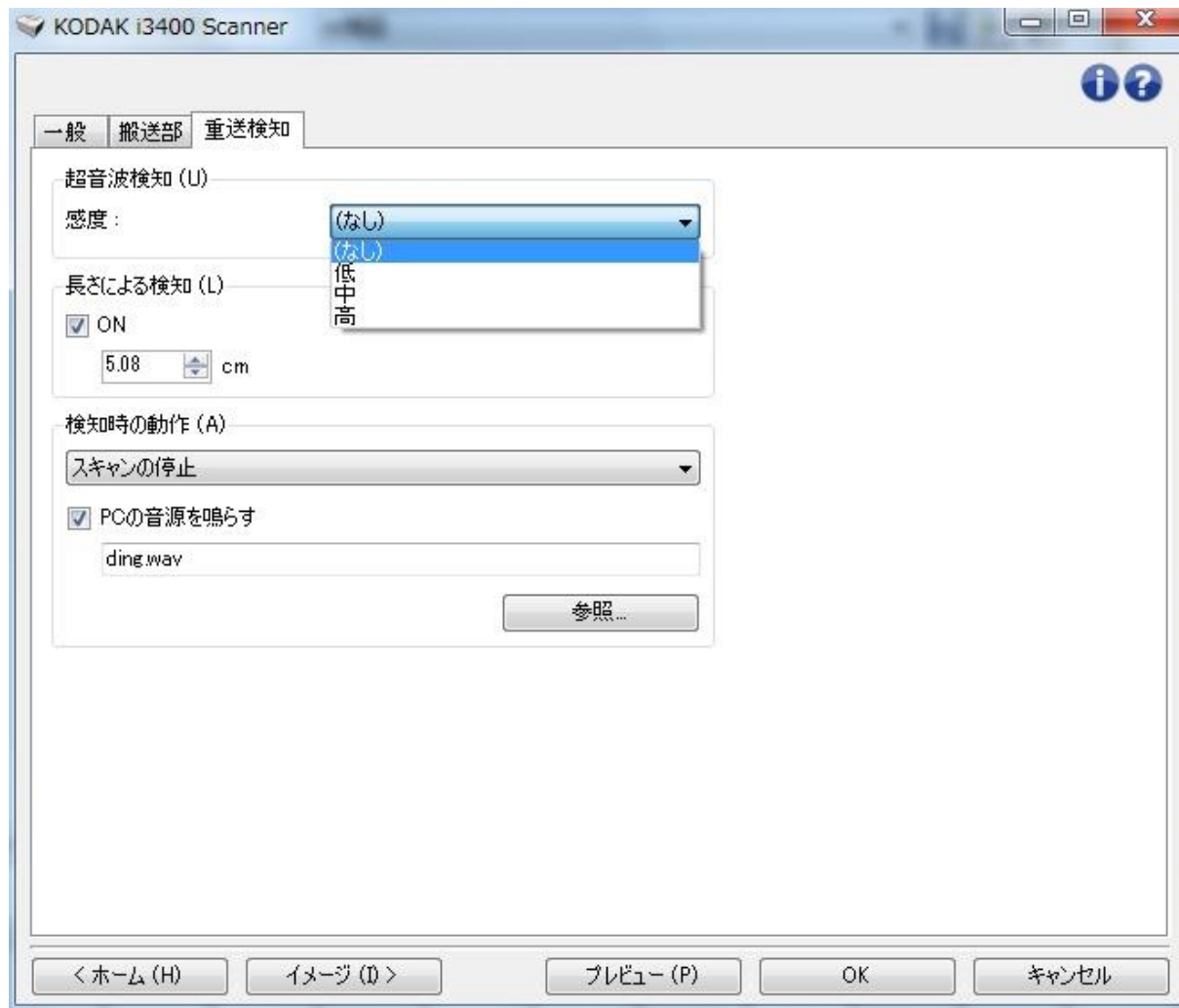
◇「搬送部」のタブ選択

◇給紙方法「通常」選択

◇インテリジェントドキュメントプロダクション
「中」選択

※ミシン目などの用紙の際に使用

◇キャプチャプロ または スキャナドライバソフトにて設定



ドライバマニュアル(ページセットアップ確認用)

◇TWAIN スキャンセットアップガイド

https://support.alarisworld.com/-/media/static-picturepark-assets/impubliwebsite/manuals/s2085f-s3000-series/twain-guides/150667_s3000-twain-scanning-setup-guide_ja.pdf

◇キャプチャープロ 管理者用マニュアル

https://support.alarisworld.com/-/media/static-picturepark-assets/impubliwebsite/manuals/capture-pro/capture-pro-admin-guide/a61957_capture_pro_admin_guide_ja.pdf